

氏名 オムロン 花子 さま 年齢 30 歳 身長 160.2 cm 検査日 年 月 日 時 分

ID 00000000000000000000 性別 女性 体重 80.1 kg 次回検査
予定日 年 月 日

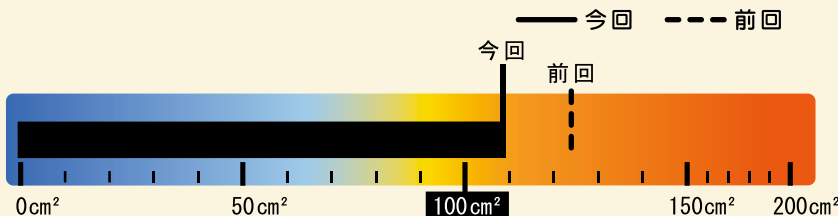
主治医 測定者 区分 施設名

今日のあなたの検査結果

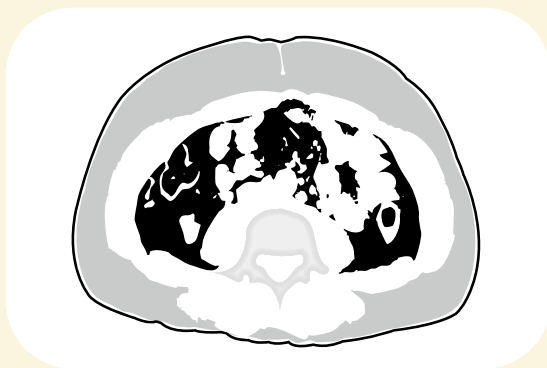
※内臓脂肪面積はデュアルインピーダンス法により算出された推定値です。

内臓脂肪面積

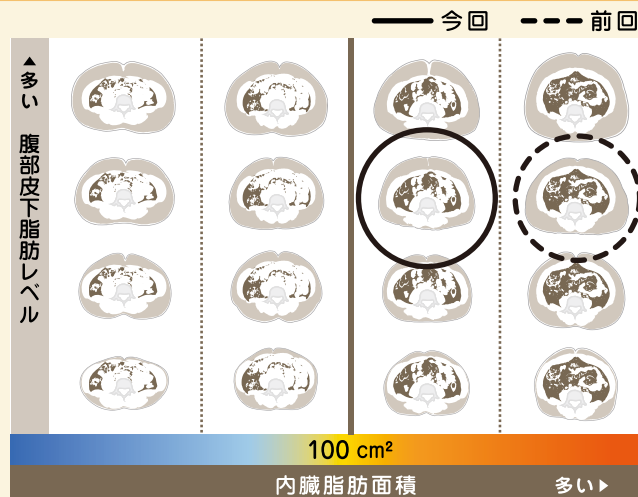
102 cm²



腹部断面イメージ



■ 内臓脂肪 ■ 腹部皮下脂肪



100cm²以上が内臓脂肪型肥満と判定されている基準です。

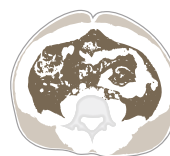
※本解析結果に表示されているイメージ図は実際の状態を表すものではありません。

内臓脂肪の基礎知識

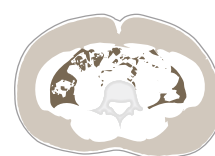
肥満には「内臓脂肪型肥満」と「皮下脂肪型肥満」があります。内臓脂肪型肥満とは、おなかの内臓の周りに脂肪がたまるタイプの肥満です。それに対して皮下脂肪型肥満とは、皮下組織の下に脂肪がたまるタイプの肥満です。

肥満学会のガイドラインではBMIが25以上、内臓脂肪面積が100cm²以上あれば内臓脂肪型肥満と診断されます。

内臓脂肪の蓄積によって、脂質や血糖、血圧に影響を及ぼし生活習慣病を引き起こしやすくなります。それによって動脈硬化の進行が促進され、心筋梗塞や脳卒中といった命にかかわる病気を招きやすくなります。



内臓脂肪型肥満



皮下脂肪型肥満

コメント欄